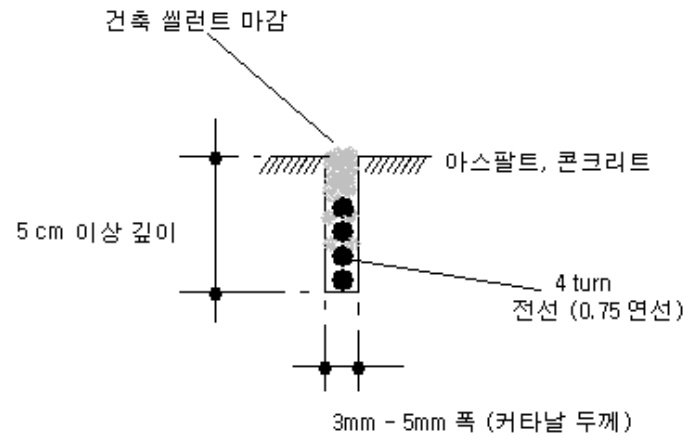


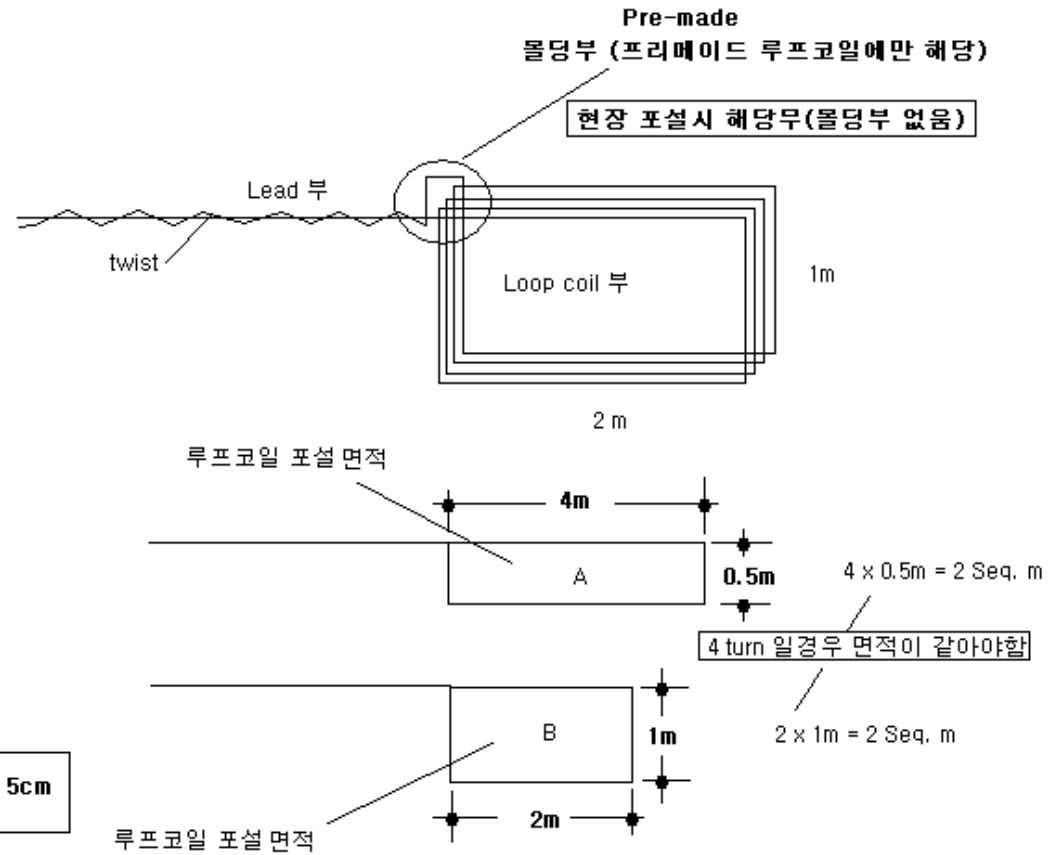
# 루프코일 시공 방법

도면

기호	변경 사유	년월일	성명	승인
△				
△				



\* 철근과의 이격거리는 가능한 멀수록 유리함, 시공법에는 5cm 이상을 추천함



(주)에이피에스 코퍼레이션  
<http://www.aps.co.kr>

제 도	B,K,Park	도면 명	루프코일 시공 방법	
설 계	J,H,Choi	도면 번	SCALE	NONE